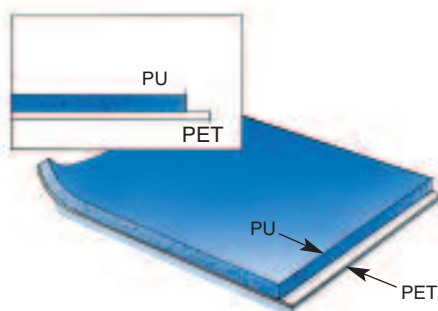


## Instrucciones para el montaje de planchas R/bak® SS y SF

El componente fundamental del sistema de montaje de planchas compresibles R/bak® es una espuma de uretano avanzada con una construcción de celda abierta que ofrece absorción de energía y elasticidad excepcional. Ésta actúa como reductor de presión y amortiguador de impactos para las planchas de impresión flexográfica en aplicaciones corrugadas.

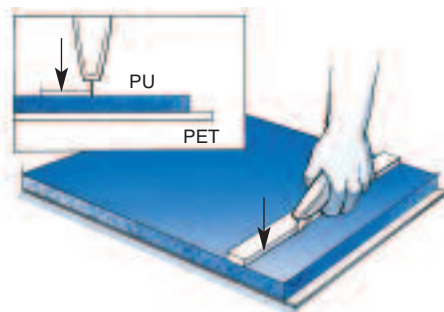
Estas instrucciones detallan los procedimientos de preparación y uso de materiales R/bak SS y R/bak SF en sistemas flexográficos para productos corrugados.



1.

Vista de la superficie acolchada de las planchas R/bak SS y SF sobre una base de poliéster de 0,010 pulg. (0,25 mm).

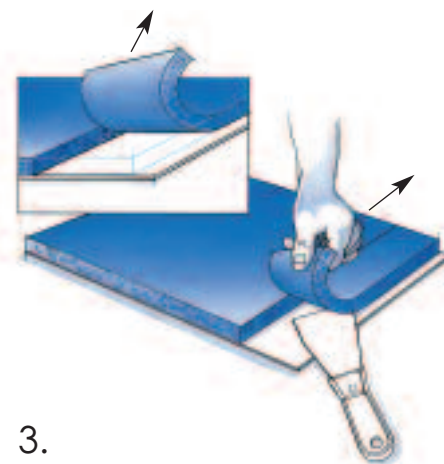
PU = Material R/bak  
PET = Base de poliéster



2.

Para cortar el cojín de espuma de la base de poliéster:

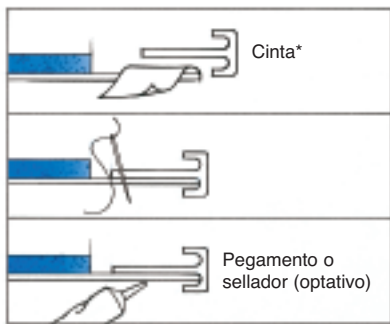
- Sujete firmemente una regla a lo largo del área que se va a cortar.
- Corte a lo largo de la regla con una navaja o cuchilla.
- Asegúrese de no cortar la base de poliéster.**



3.

Para desprender el cojín de la base de poliéster:

- Con una espátula o herramienta de borde cincelado, comience a levantar la espuma de la base de poliéster.
- Agarre el cojín y tírelo hacia arriba, guiando la espátula debajo del cojín de espuma.

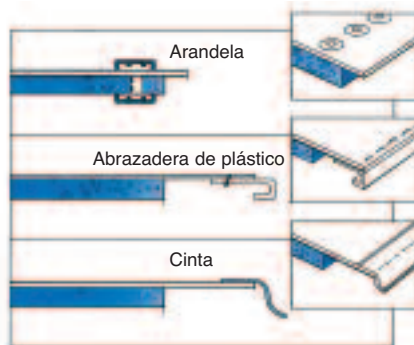


4.

Para colocar una guía en el poliéster:

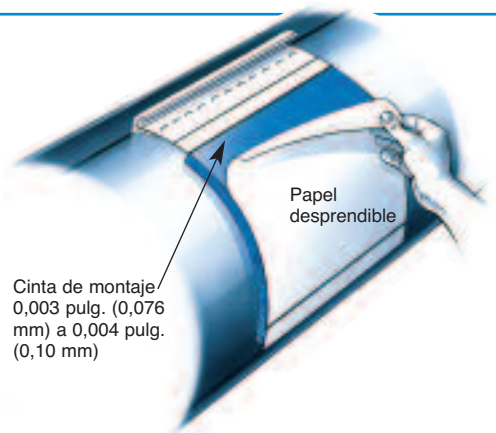
- Aplice cinta aislante o cinta de tela sobre la guía. (Optativo)\*
- Con la máquina de coser, cosa la guía al poliéster.
- Aplice pegamento o sellador al extremo cosido. (Optativo)

\*La cinta blanda impide que se dañe el borde al coser.



5.

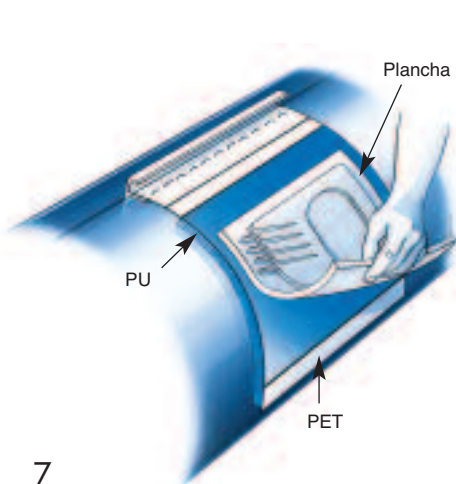
Los elementos de sujeción de la sección posterior pueden ser arandelas, abrazaderas de plástico cosidas o cinta reforzada, tal como se muestra.



6.

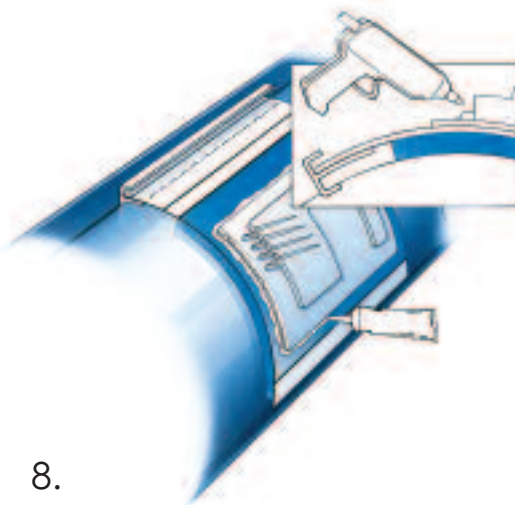
Para montar la plancha en el material R/bak:

- Aplice cinta de montaje a la base de poliéster. Asegúrese de que no queden burbujas. Quite el papel desprendible.



7.

Con un movimiento curvo, tienda la plancha sobre la superficie adhesiva. Asegúrese de eliminar las burbujas.



8.

Se recomienda aplicar sellador para matrices o adhesivo derretido caliente, tal como se muestra, para impedir que los solventes y líquidos de lavado penetren debajo de la plancha montada.

El objetivo de la información contenida en esta hoja de instrucciones para el montaje de planchas R/bak SS y SF es ayudarle en el diseño con los cojines Rogers R/bak. No pretende ser absoluta ni crea garantía alguna, expresa o implícita, incluso cualquier garantía de comerciabilidad o idoneidad para un propósito en particular, ni afirma que los resultados mostrados en este folleto serán logrados por un usuario para un propósito en particular. El usuario debe determinar la conveniencia de los cojines Rogers R/bak para cada aplicación.

High Performance Foams Division  
245 Woodstock Road  
Woodstock, CT 06281-1815 EE.UU.  
Teléfono: 860.928.3622  
Fax: 860.928.7843  
Sitio Web: [www.rogerscorporation.com](http://www.rogerscorporation.com)

Para más información acerca de los cojines R/bak, comuníquese con su distribuidor autorizado: